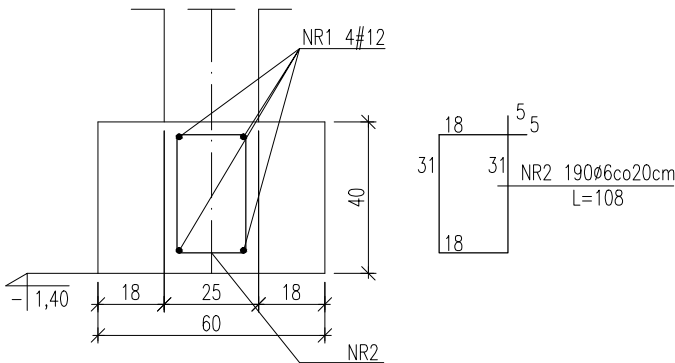


Fundamenty

-skala 1:20-

Ława Ł1 60x40cm, 37,34mb



ZESTAWIENIE STALI (FUNDAMENTY) :

		ŚREDNICA		DŁUGOŚĆ	ILOŚĆ	DŁUGOŚĆ ŁĄCZNA	
		A-IIIIN	A-0			A-IIIIN	A-0
				cm	szt.	#12	ø6
Ł1	NR1	#12		3734	4	149,36	
	NR2		ø6	108	190		205,20
DŁUGOŚĆ WG ŚREDNIC [m]						149,36	205,20
MASA 1m PRĘTA [kg\m]						0,888	0,222
MASA WG ŚREDNIC [kg]						132,63	45,55
MASA ŁĄCZNA [kg]						178,18	

Beton C20/25 - otulina 5cm
Stal A-IIIIN(#) - RB500W
Stal A-0(Ø) - St0S-b

Obiekt:	ROZBUDOWA I MODERNIZACJA BUDYNKU ŚWIETLICY				
Lokalizacja:	SIKORY gm. BIELANY działka nr ewid. 101/1				
Nazwa rysunku:	FUNDAMENTY				
Faza opracowania:	PROJEKT TECHNICZNY				
Branża:	KONSTRUKCJA				
Projektant:	nr upr.	Podpis:	Sprawdzający:	nr upr.	Podpis:
mgr inż. Piotr Krysiński	MAZ/0080/P00K/10 konstrukcyjno – budowlane				
Skala: 1: 20	Data: 04.2025	Numer rysunku:	K.PT.10		
PROJEKT chroniony prawem autorskim – zgodnie z Ustawą o Prawie Autorskim i prawach pokrewnych Dz.U.24,poz.83 z dn.4.02.1994r. Powielanie całości lub fragmentów bez zgody autora projektu – ZABRONIONE					